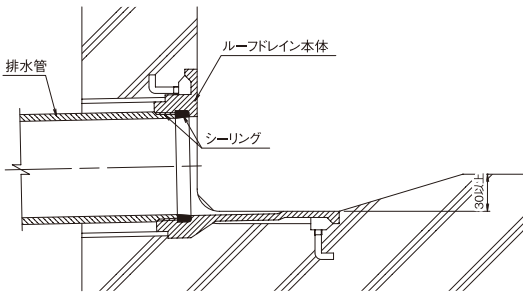


■よこ引き用ドレインの施工要領 〈打込型コーナードレイン〉



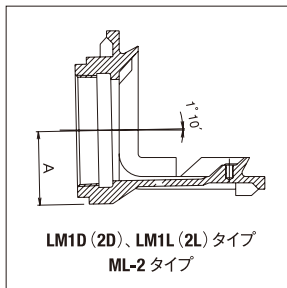
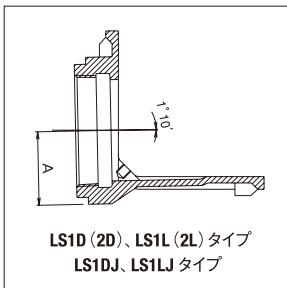
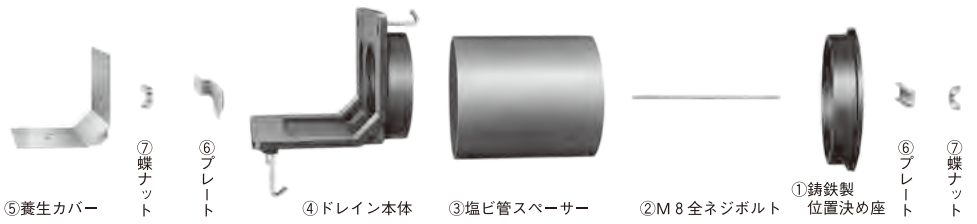
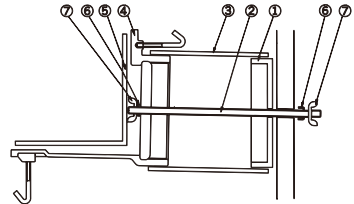
- ① ドレイン施工位置を決め、位置決め座の中心部分の型枠にφ8～φ10の穴をあけます。
- ② 型枠に穴をあけた所へ固定ボルト(M8)を通し、パラベットの厚さによりスペーサーを取付けて下さい。
- ③ ドレイン本体をセットします。
- ④ 本体をセットした後、生コンクリートが流入しないよう養生カバーを取付けて下さい。



※ルーフドレイン本体は、仕上げ面から30mm以下下げて施工して下さい。

ーコーナードレイン部品構成表ー

品番	品名	④	ドレイン本体
①	鋳鉄製位置決め座	⑤	養生カバー
②	M8の長ボルト	⑥	プレート
③	塩ビ管スペーサー	⑦	蝶ナット



■寸法表 LS1D (2D)、LS1L (2L) タイプ

50 (2吋)	65 (2 1/2吋)	75 (3吋)	100 (4吋)	125 (5吋)	150 (6吋)
A	39	45.5	58	70	82.5

■寸法表 LS1DJ、LS1LJ タイプ

75 (3吋)	100 (4吋)	125 (5吋)	150 (6吋)
A	58	70	82.5

■寸法表 LM1D (2D)、LM1L (2L) タイプ

50 (2吋)	65 (2 1/2吋)	75 (3吋)	100 (4吋)	125 (5吋)	150 (6吋)
A	39	45.5	58	70	82.5

■寸法表 ML-2 タイプ

50 (2吋)	75 (3吋)
A	39