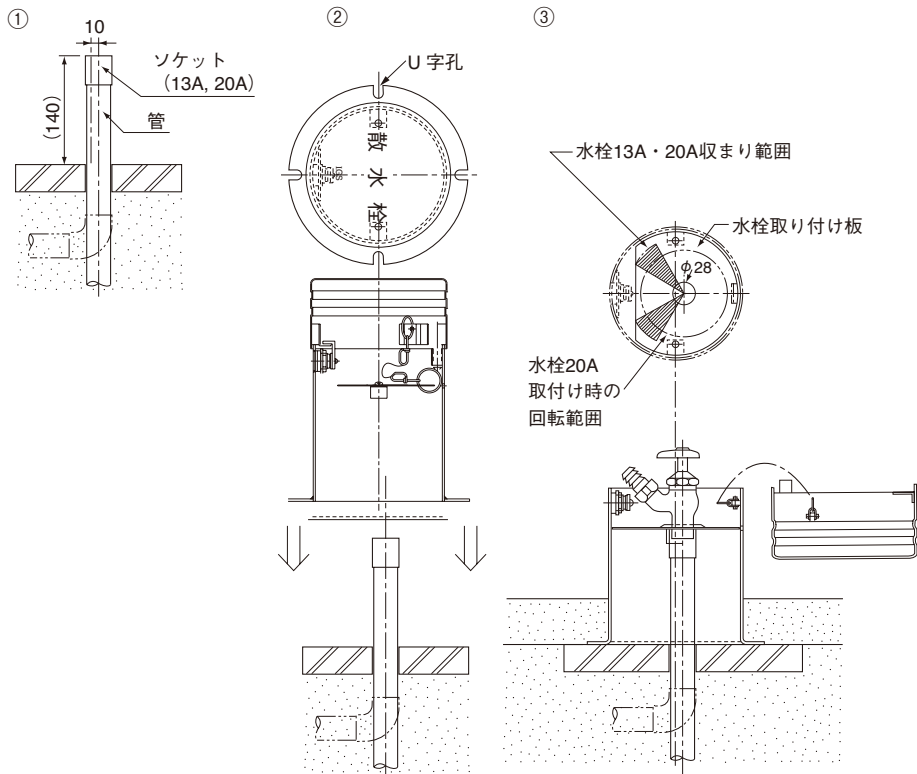


SB3HCK 施工手順



①散水栓BOXの取り付け位置に合わせて配管します。

*管とBOXの中心は10mmズレがあります。

*継ぎ手部はシールテープで確実に止水してください。

*凍結の恐れがある場合、配管地上部を保温処理してください。

②散水栓BOXを上からかぶせます。

*BOXの固定が必要な場合は U 字孔を利用しアンカー等で固定してください。

③ソケットに水栓をねじ込み、使用する位置で固定してください。

*水栓取り付け板の方向を図のようにしてください。

*水栓取り付け時の回転範囲は60Rです。特殊水栓等は納まりを確認してからご使用ください。

*本体の水抜き穴は補助的なものです。本体内部の水が抜けるように施工してください。