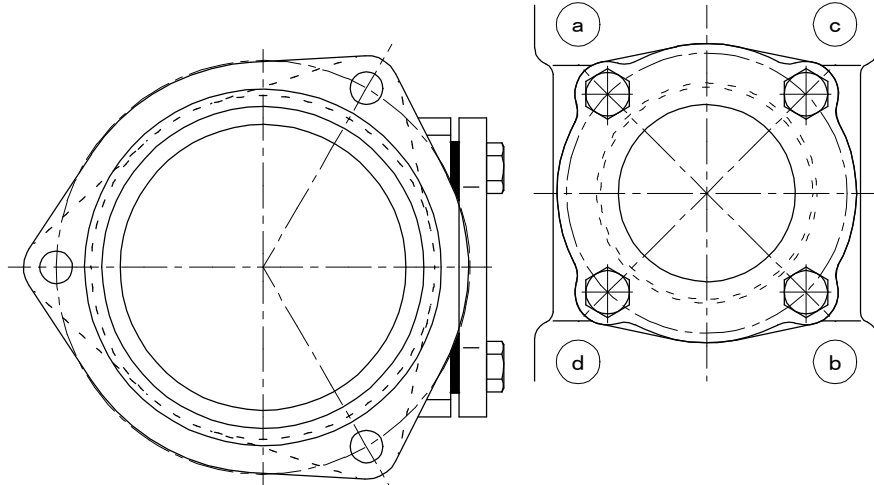
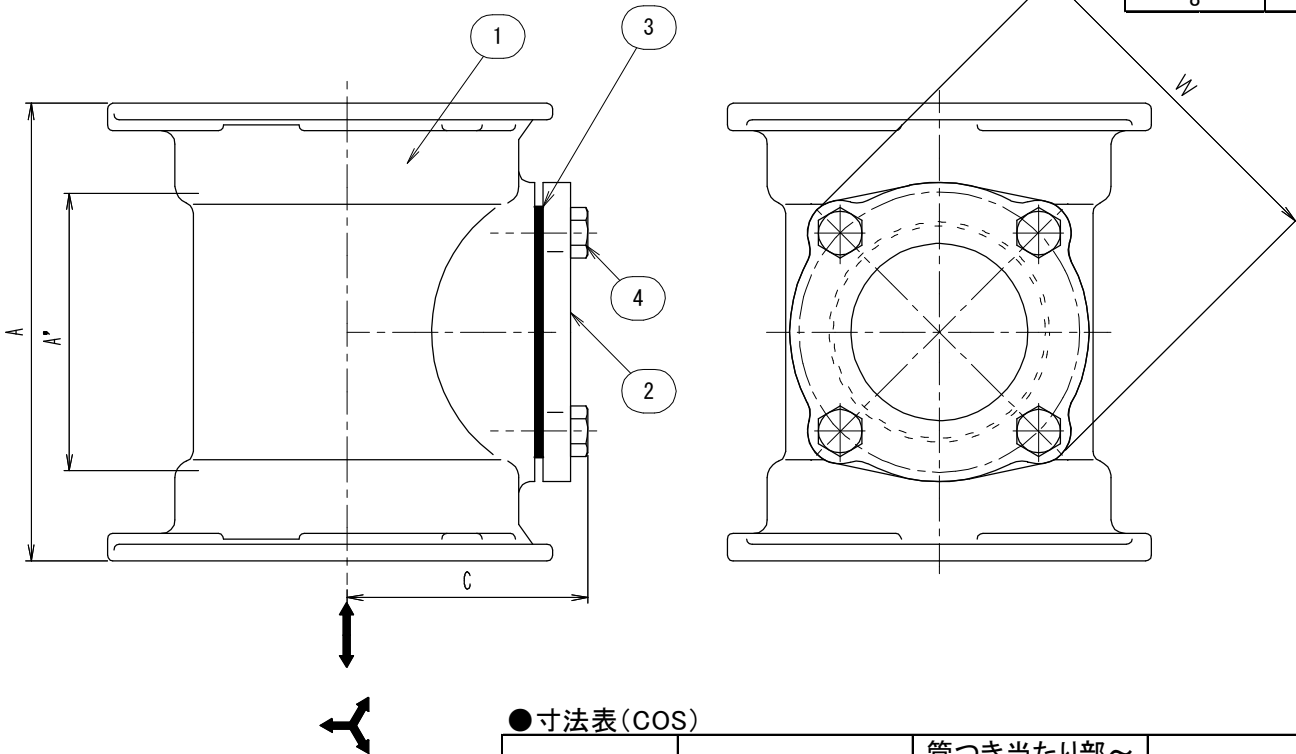


※蓋取付の際の注意

- ④ボルトを締め付ける際には、まず手で締まるところまで挿入してから工具での締め付けを行ってください。
- 締め付ける順番はa→b→c→d→aの順番でおこない片締めしないようにしてください。
- ボルトを斜めに無理矢理挿入するとねじ山を壊す恐れがありますので挿入の際はまっすぐ挿入してください。



呼び	N・m
2	14.7
2 1/2	
3	29.4
4	
5	
6	
8	



●寸法表(COS)

呼び	端面～端面	管つき当たり部～ 管つき当たり部	蓋関係寸法	
	A	A'	W	C
2	104	60	80	54
2 1/2	122	72	93	63
3	142	86	112	76
4	168	102	127	88
5	196	124	152	101
6	230	152	178	125
8	272	176	178	153

【ボルト固定方向数量】

- 2インチ
- 2 1/2～6インチ
- 8インチ

●部品表

部番	部品名	材質	備考	数量
①	本体	FC150铸铁	錆止め塗装	1
②	蓋	FC150铸铁	錆止め塗装	1
③	パッキン	EPDM	-	1
④	ボルト	SUS304ステンレス	50A～65A用：M8 x 18 80A～200A用：M10 x 25	4

注記：薄肉本体の材質は、FCD450ダクタイル

図名	排水鋼管用可とう継手本体			符号	掃除口付ソケット (COS)	縮尺	-/-
設計	野島 2005.11.30	照査 野島 2005.11.30	承認 梅村 2005.11.30	記事	図例：COS 100		
伊藤鉄工株式会社				図番	G13A03003	葉内	